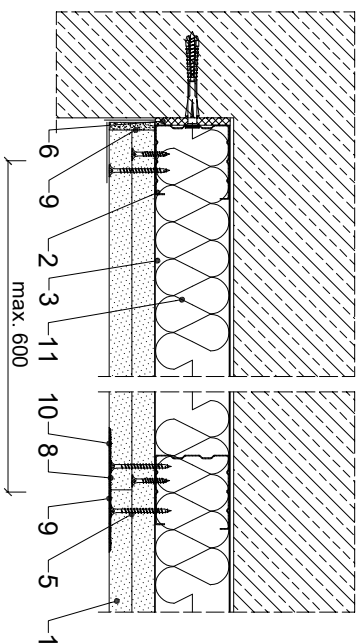
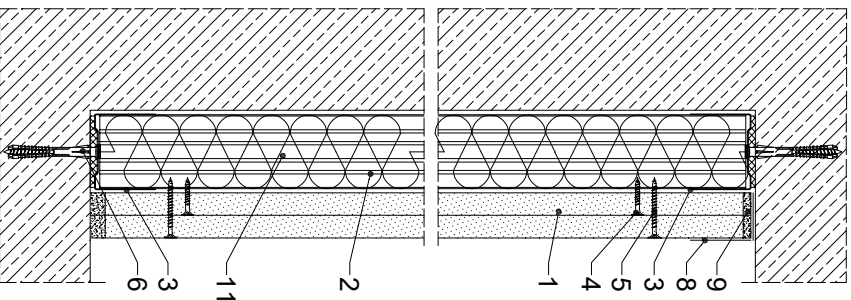


PRZĘKRÓJ POZIOMY



PRZEKRÓJ PIONOWY



Parametry techniczne

Profilowa prętowa aktywność ¹⁾	KLASA ODPORNOŚCI OGÓLNEJ EN ²⁾	MAKSYMALNA WYSIŁKOŚĆ	CIĘŻKOŚĆ ZABUDOWY	MŚS ZABUDOWY ³⁾	PŁYTY GRUBOŚĆ KARTONOWE RIGIPS PRO (KPSO ⁴⁾)	RODZAJ PROFILU RIGIPS	WYPEŁNIENIE WĘGLA MINERALNEGO
ΔRw		H	G	M			
[dB]	[mN]	[mm]	[mm]	[kg/m ²]			
	E160 ⁵⁾	4000	80			CW/UD 50	ISOVER Akust-Pyral
	RE160 ⁶⁾	4500	105			CW/UD 75	Akustic ⁷⁾ / Pyral ⁸⁾ U
12		5500 ⁹⁾	130	32	gr. 2x15 mm Flies ¹⁰⁾ typ Df ¹¹⁾	CW/UD 100	gr. 50 mm ¹²⁾

[illegible]

Zapotrzebowanie materiałowe na 1m²

MATERIAL	ZUZVOJE
	2 x 15
1 Pyła gipsowo-kartonowa RIGIPS PRO Fire+ typ DF lub Fire+ Hydro typ DFH gr. 15mm	2,00
2 Profil RIGIPS CW 50 / CW 75 / CW 100 UL TRASTIL	1,80 m
3 Profil RIGIPS UW 50 / UW 75 / UW 100 ULTRASTIL	0,35 m
4 Wkręt RIGIPS TN 25.	5,00 szt
5 Wkręt RIGIPS TN 45.	12,00 szt
6 Kołki rozporowe min. ø6 max. co 1000mm	1,90 szt
7 Taśma uszczelniająca piankowa RIGIPS szer. 50/70/95 mm	0,40 szt
8 Taśma spoinowa RIGIPS	1,40 szt
9 Masa szpachlowa konstrukcyjna RIGIPS: VARIO, Premium Light, Q1 Zaczyna, SUPER	0,50 kg
10 Masa szpachlowa wykończeniowa RIGIPS: Premium Light, ProMix Finish Plus, Q2-Q3 Kończy, GOTOWA Q2-Q3 Kończy lub SUPER	0,10 kg
11 Włna mineralna szklana lub skalna np. ISOVER Aku-Pyła / Akuplat + lub Polterm Uni	1,00 m ³

1) Rozstaw wkrętów dla warstw wewnętrznych co 750 mm, dla warstwy zewnętrznej co 250 mm. Nakłady materiałowe mają charakter przybliżony i nie zawierają odpadów



Rigips
SAINT-GOBAIN

Saint-Gobain Construction Products Polska Sp. z o.o.
Biuro RI(G)PS w Warszawie
ul. Cybernetyki 9, 02-677 Warszawa
Biuro Doradztwa Technicznego, 800 163 121
E-mail: doradcy.techniczny@saaint-gobain.com
rigips.pl
BDO 0000066702

Opiekę:		
Lokalizacja:		
Tytuł rysunku:		
Okładzina ścienna Rigips 3.22.00 (klasa odporności ogniwowej EI60)		
Data:	Skala: 1:5	Nr detalu: 3.22.00
Opracował:		